

## 常用上网业务比较一览表

业务名称 业务特点	Chinanet163 上网	IPMAN 上网	专网上网	EPON 上网
上联出口	ChinaNet163 骨干出口	IPMAN 上联的 163 或 CN2 出口	上联 IPMAN，使用 IPMAN 的出口	上联 IPMAN，使用 IPMAN 的上联出口
上联方式	直连骨干 163 出口	IPMAN 汇聚后，上联骨干出口	先汇聚 IPMAN 的共享出口，再通过 IPMAN 上联出口	先通过城市光网汇聚 IPMAN，再通过 IPMAN 上联出口
传输特性	独立通道，双光纤连接	独立通道，双光纤连接	上联共享同一出口，双光纤连接	上联共享同一光链路，单光纤连接，采用 EPON 技术
接入方式	ATM，FR，DDN，光纤等多种接入方式	光纤	光纤	光纤
用户接口	ATM，DDN，FR，以太网等多种接口	以太网	以太网	以太网
带宽类型	64Kbps~1Gbps	1Mbps~100Mbps	1Mbps~20Mbps	2Mbps~50Mbps
IP 地址个数	16 个地址（可扩容至 64 个，需要提供网络拓扑图）	8 个 IP 地址（可扩容，但需要提供网络拓扑图）	0、1、5、13 个 IP 地址，按照套餐类型申请。更多地址需要根据实际情况进行	1、5、13 个 IP 地址，固定业务套餐，更多地址需要根据实际情况进行。
精品地址叠加	支持	支持	不支持	支持
是否共享	局端到客户端都是独享带宽	局端到客户端都是独享带宽	客户端独享	客户端独享
价格	高	较高	较低	低
适用客户群	1、IDC，DC 2、高端商业客户 3、对国际访问严重依赖的 4、需要承载多媒体，VPN 等业务信息的 5、需要大带宽，多公网地址的客户 6、对网络时延等技术参数指标比较高	1、高端商业客户客户 2、网络需要承载多媒体、VPN 等业务的 3、对国际访问比较依赖的客户 4、需要大带宽，多公网地址的客户 5、	1、中小企业客户 2、应用比较简单，用途单一的客户 3、主要应用在国内的客户 4、对于国际出口要求不是特别严格的	1、中小企业客户 2、应用比较简单，用途单一的客户 3、主要应用在国内的客户，国际访问需求不突出的 4、SOHO 客户等
网络拓扑示意	见下图			

### 网络拓扑示意图：

1、163 上网是拓扑图

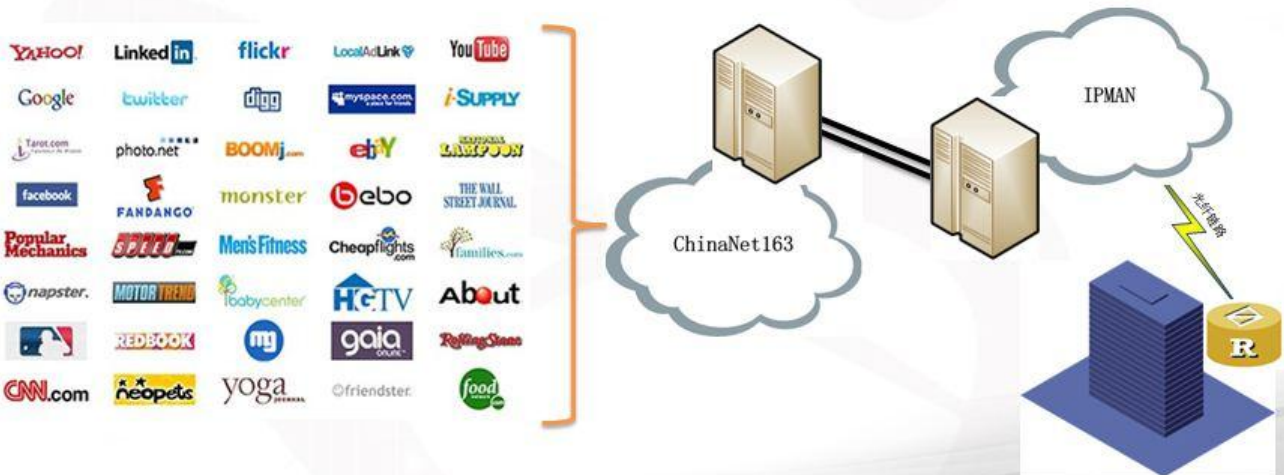
# 163接入示意图



诚信经营 持续创新 永恒服务 追求完美

## 2、IPMAN 上网示意图：

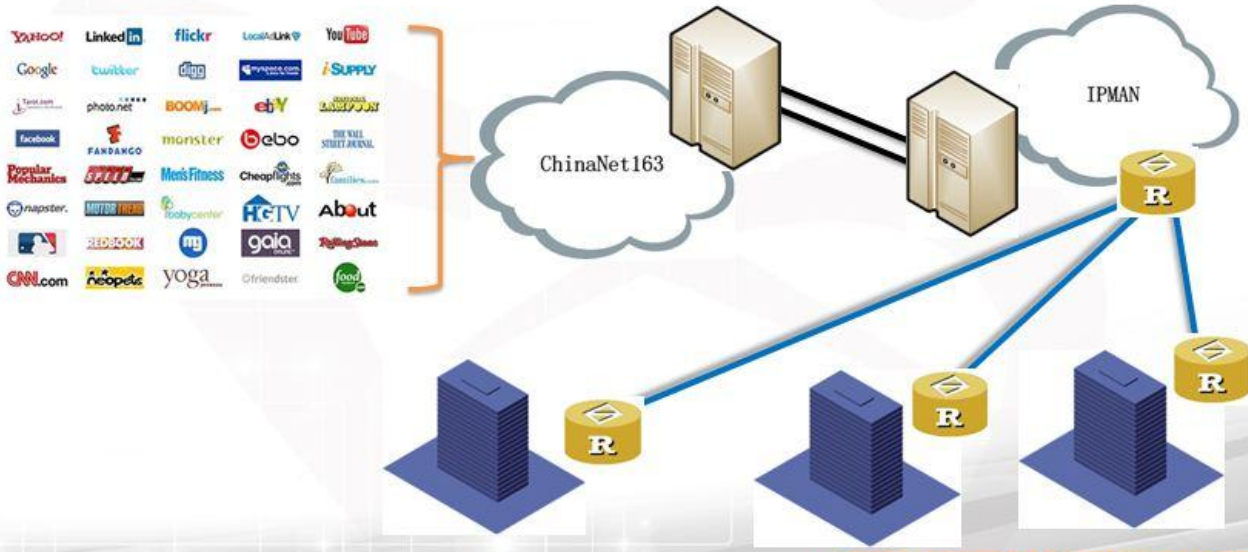
# IPMAN接入示意图



诚信经营 持续创新 永恒服务 追求完美

## 3、专网上网示意图

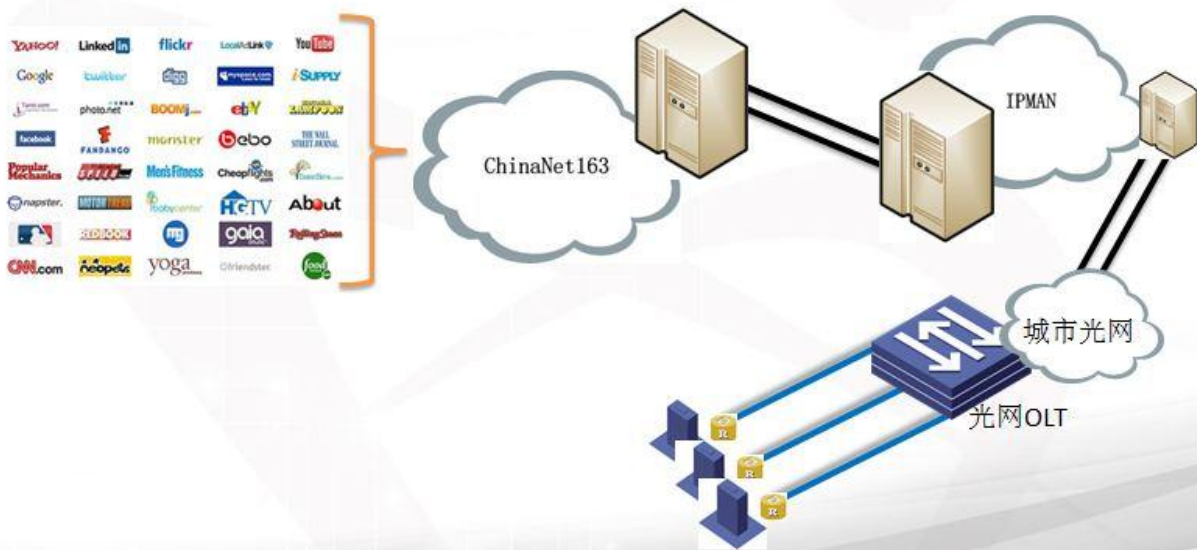
# 专网上网接入示意图



诚信经营 持续创新 永恒服务 追求完美

5、EPON 上网示意图

# EPON接入示意图



诚信经营 持续创新 永恒服务 追求完美